

02-2025

DOT IN LINE  
64056 U \_ \_ \_

**B LIGHT**  
DESIGNED TO PERFECTION



3W (200 mA)

6W (350 MA)

IP40

IP65



50 mm  
2"



4W  
0,07 kg  
0,15 lbs



7W  
0,1 kg  
0,22 lbs

**EN: AGGRESSIVE AGENTS**

Avoid contact between the luminaire and aggressive chemical substances (e.g. fertilizer, weed-killer, lime).

**IT: SOSTANZE CHIMICHE**

Evitare il contatto dell'apparecchio con sostanze chimiche aggressive (es. fertilizzanti, diserbanti, calce, ecc).

**FR: AGENTS AGRESSIFS**

Évitez tout contact entre le luminaire et les substances chimiques agressives (par exemple engrais, désherbant, chaux).

**EN: CLEANING**

Clean with non-abrasive and alcohol free neutral pH cleaners. Do not use high pressure water cleaners.

**IT: PULIZIA**

Pulire con detergenti non abrasivi a pH neutro privi di alcol. Non utilizzare idropulitrici.

**FR: NETTOYAGE**

Le nettoyage doit être fait avec des nettoyeurs à pH neutre, non abrasif et sans alcool. N'utilisez pas

**EN: POWER SUPPLY**

Low voltage luminaire. Do not connect directly to main voltage!

**IT: ALIMENTATORE**

Apparecchio in bassa tensione. Non collegare direttamente alla rete principale!

**FR: SOURCE DE COURANT**

Luminaire basse tension. Ne connectez pas directement à la tension secteur!

**EN: POWER OFF**

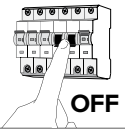
Luminaires must be wired with power off.

**IT: ALIMENTAZIONE SPENTA**

Gli apparecchi devono essere collegati ad alimentazione spenta.

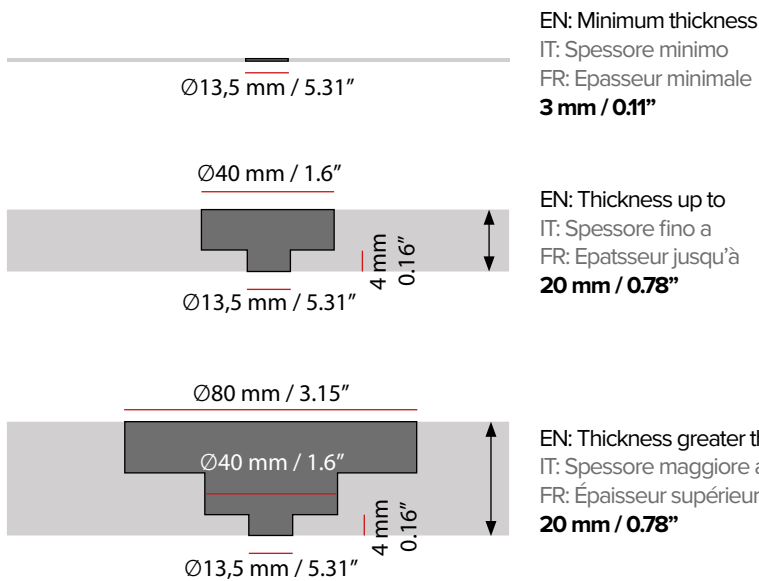
**FR: MISE HORS TENSION**

Les luminaires doivent être câblés hors tension.



**OFF**

- 1 **EN: Mill the ceiling panel in order to insert the product.**  
**IT: Fresare il pannello del soffitto per inserire il prodotto.**  
**FR: Fraisez le panneau de plafond afin d'insérer le produit.**

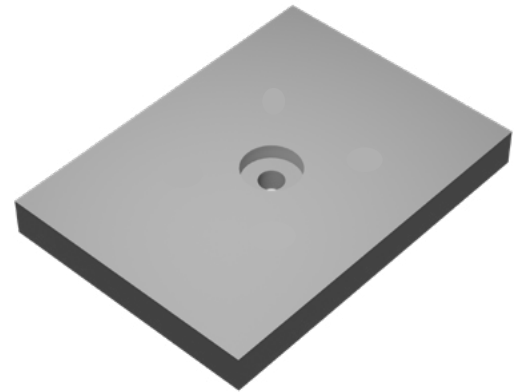


**EN: Ceiling panel must be milled before luminaire installation**

**IT: Il pannello del soffitto deve essere fresato prima dell'installazione dell'apparecchio**  
**FR: Le panneau de plafond doit être fraisé avant l'installation du luminaire**

- > **MARBLE OR STONE**
- > **METAL**
- > **WOOD**
- > **ACOUSTIC PANEL**

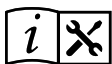
**EN: BACK OF THE CEILING PANEL**  
**IT: RETRO DEL PANNELLO A SOFFITTO**  
**FR: AU DOS DU PANNEAU PLAFOND**



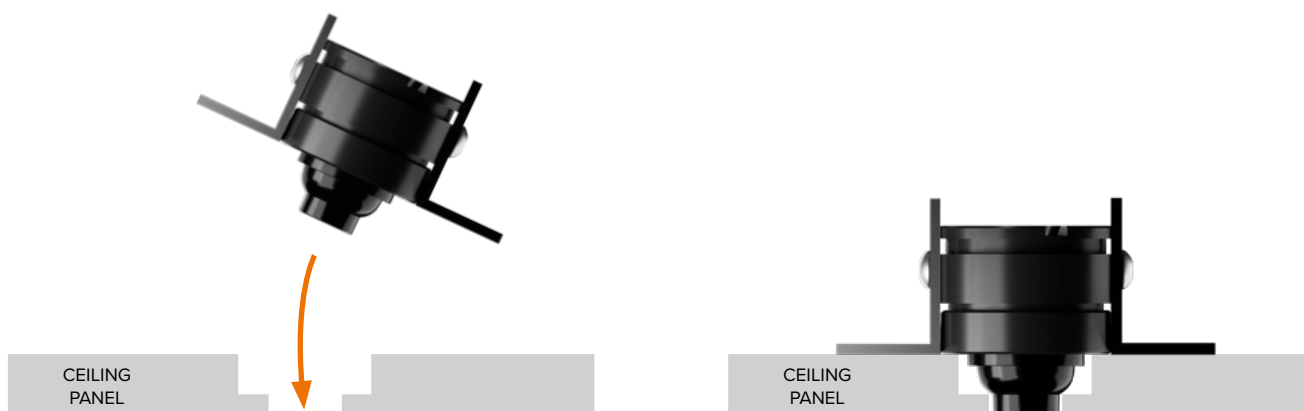
B LIGHT will not consider valid the warranty conditions and will decline any responsibility for damage if the instructions are not fully enforced.

B LIGHT non riterrà valide le condizioni di garanzia e declina ogni responsabilità per danni qualora le istruzioni non siano pienamente applicate.

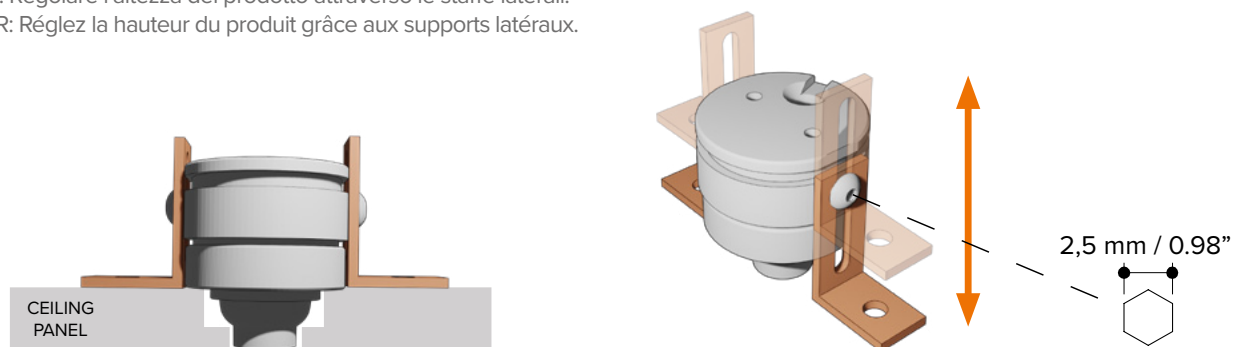
B LIGHT ne considérera pas valables les conditions de garantie et déclinera toute responsabilité en cas de dommages si les instructions ne sont pas pleinement respectées.



- 2 EN: Insert the product inside the panel from the rear of the panel.  
IT: Inserire il prodotto all'interno del pannello dalla parte posteriore del pannello.  
FR: Insérez le produit à l'intérieur du panneau depuis l'arrière du panneau.

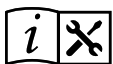


- 3 EN: Adjust the product height through the lateral brackets.  
IT: Regolare l'altezza del prodotto attraverso le staffe laterali.  
FR: Régler la hauteur du produit grâce aux supports latéraux.



- 4 EN: Secure the unit to the panel with the screws.  
IT: Fissare l'unità al pannello con le viti.  
FR: Fixez l'unité au panneau avec les vis.





## POSITIONING

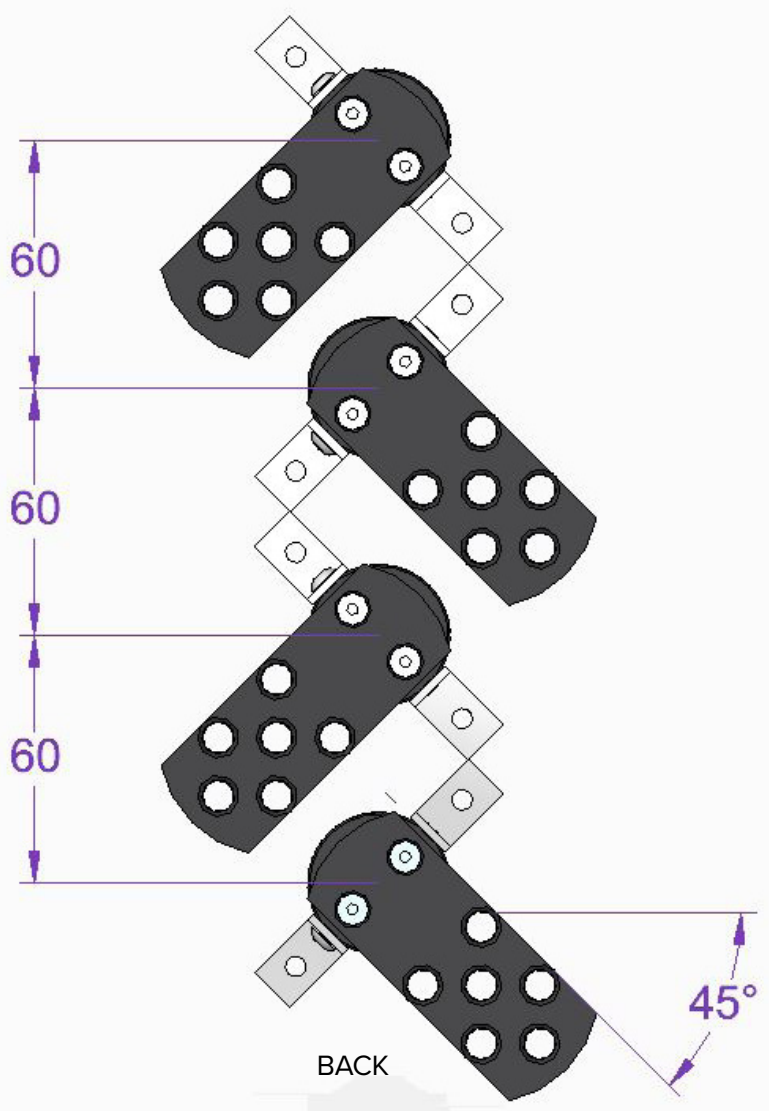
EN: Minimum spacing between luminaires: 60 mm / 2.36"

IT: it: Distanza minima tra gli apparecchi: 60 mm / 2.36"

FR: Espacement minimum entre les luminaires : 60 mm / 2.36"



FRONT

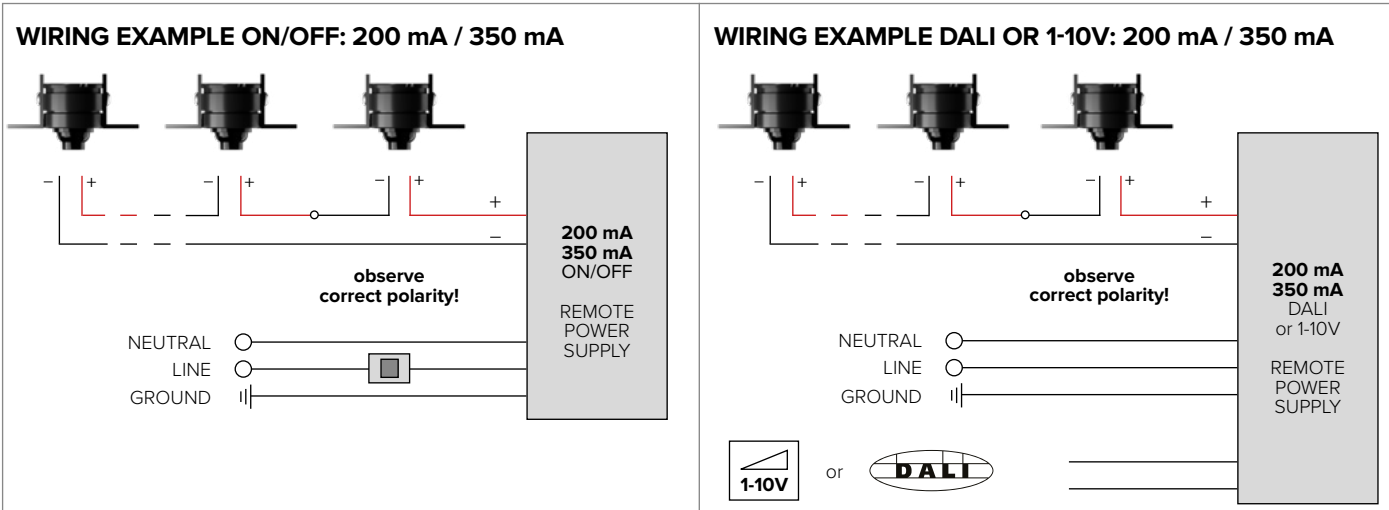
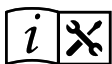


BACK

B LIGHT will not consider valid the warranty conditions and will decline any responsibility for damage if the instructions are not fully enforced.

B LIGHT non riterrà valide le condizioni di garanzia e declina ogni responsabilità per danni qualora le istruzioni non siano pienamente applicate.

B LIGHT ne considérera pas valables les conditions de garantie et déclinera toute responsabilité en cas de dommages si les instructions ne sont pas pleinement respectées.



**WIRING DISTANCE**

EN: The below data are guaranteed **ONLY** when using power supplies provided by B LIGHT.  
 IT: I dati riportati di seguito sono garantiti **SOLO** quando si utilizzano alimentatori forniti da B LIGHT.  
 FR: Les données ci-dessous sont garanties **UNIQUEMENT** lors de l'utilisation d'alimentations fournies par B LIGHT.

**LUMINAIRES 200 mA / 350 mA (CONSTANT CURRENT)**

Power supply Alimentatore Source de courant	EN: Cable size / max wiring distance from the power supply to the last connected luminaire. IT: Dimensioni cavo / lunghezza cavo massima dall'alimentatore all'ultimo apparecchio collegato. FR: Taille du câble / distance de câblage maximale au l'alimentation et le dernier luminaire connecté.				
	0,5 mm <sup>2</sup> / 20 AWG	0,75 mm <sup>2</sup> / 18 AWG	1,0 mm <sup>2</sup> / 16 AWG	1,5 mm <sup>2</sup> / 14 AWG	2,5 mm <sup>2</sup> / 12 AWG
200 mA	30 m / 98 ft	50 m / 164 ft	70 m / 230 ft	90 m / 295 ft	150 m / 492 ft
350 mA	19 m / 62 ft	28 m / 92 ft	37 m / 121 ft	56 m / 184 ft	95 m / 312 ft

B LIGHT will not consider valid the warranty conditions and will decline any responsibility for damage if the instructions are not fully enforced.  
 B LIGHT non riterrà valide le condizioni di garanzia e declina ogni responsabilità per danni qualora le istruzioni non siano pienamente applicate.  
 B LIGHT ne considérera pas valables les conditions de garantie et déclinera toute responsabilité en cas de dommages si les instructions ne sont pas pleinement respectées.