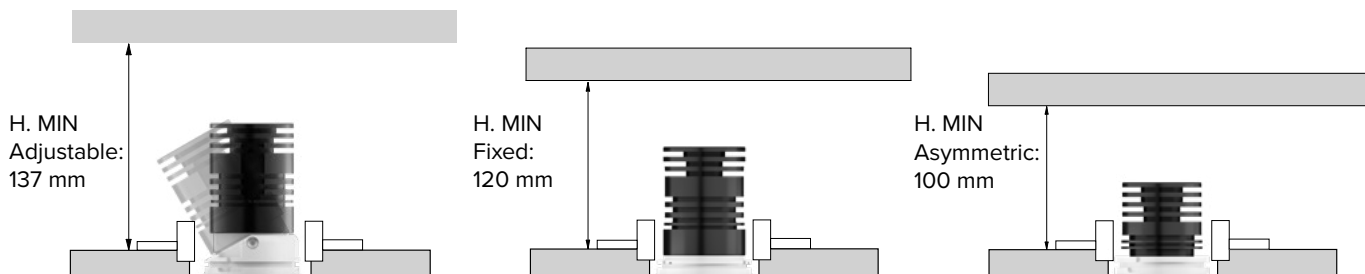
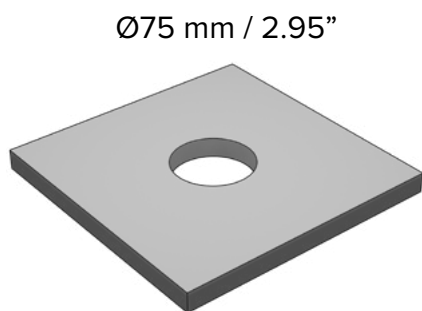


## INSTALLATION

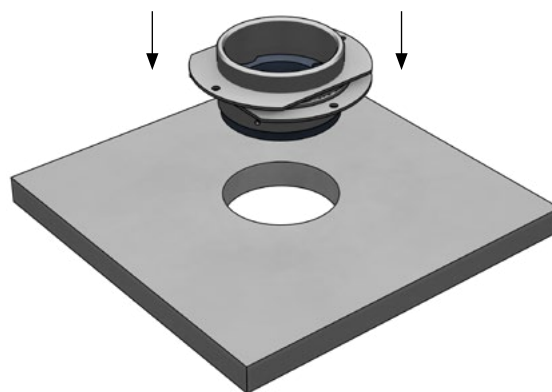
### INSTALLATION WITH REMOTE LED DRIVER INSTALLATION AVEC PILOTE LED À DISTANCE



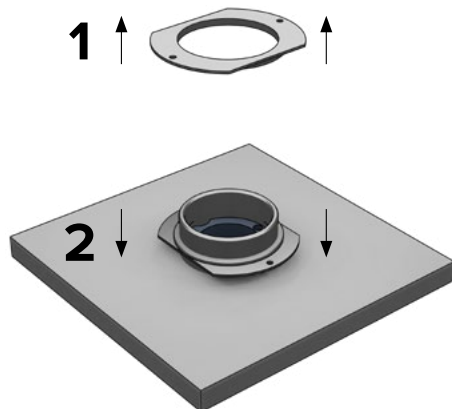
- 1 Make a hole in the wood panel and remove any burr.  
Faire un trou dans le panneau de bois et enlever les bavures.



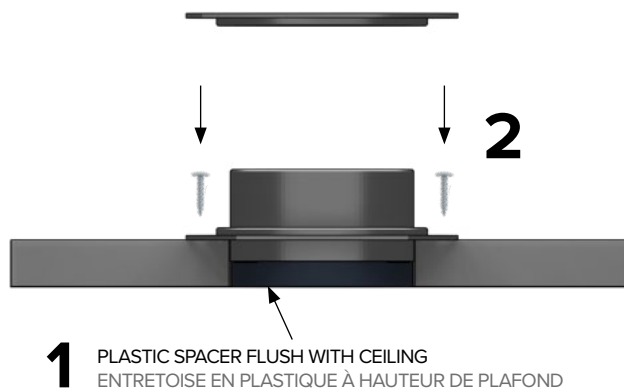
- 2 Fix the mounting frame from above the panel.  
Fixer le cadre de montage par dessus le panneau.



- 3 Remove the upper bezel from the housing box and insert it into the hole.  
Retirer la lunette supérieure du boîtier et l'insérer dans le trou.



- 4 Make sure the plastic spacer is flush with the ceiling and fix the mounting frame with screws.  
Assurez-vous que l'entretoise en plastique est à niveau avec le plafond et fixez le cadre de montage avec des vis.



- 1 PLASTIC SPACER FLUSH WITH CEILING  
ENTRETOISE EN PLASTIQUE À HAUTEUR DE PLAFOND