

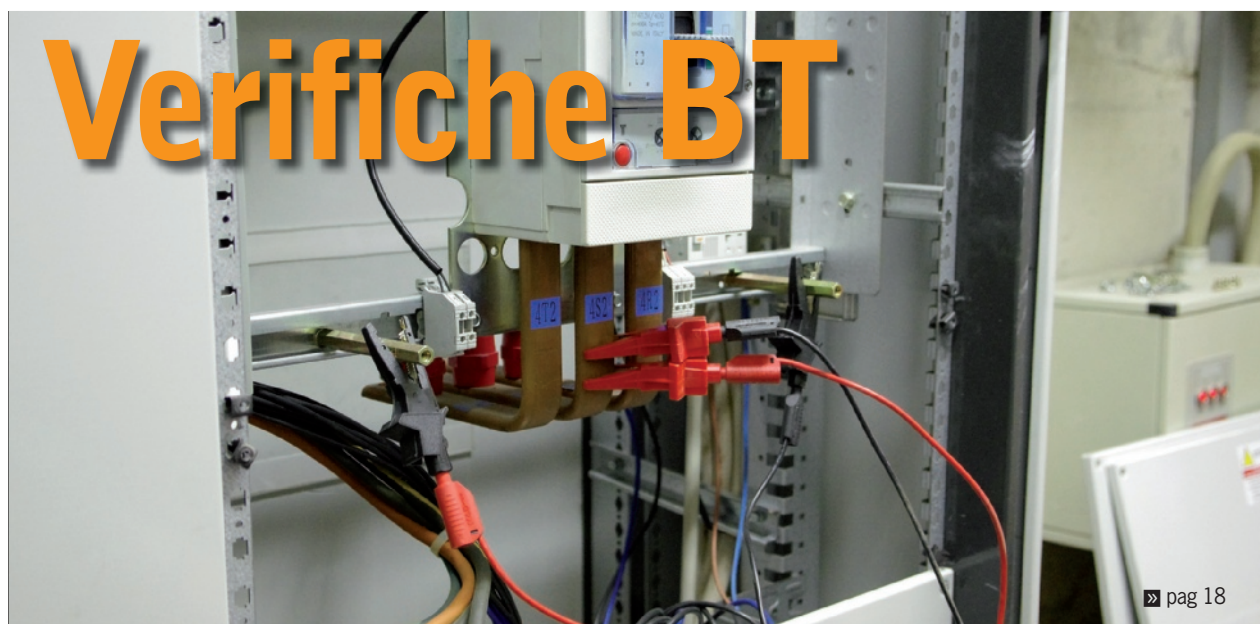
elettro

www.elettronews.com



Comelit
Passion. Technology. Design.

Verifiche BT



» pag 18

il Giornale della

domotica

VIDEOSORVEGLIANZA • ANTINTRUSIONE
CONTROLLO ACCESSI • ANTINCENDIO & SICUREZZA

SICUREZZA
Competenze +
» pag 44

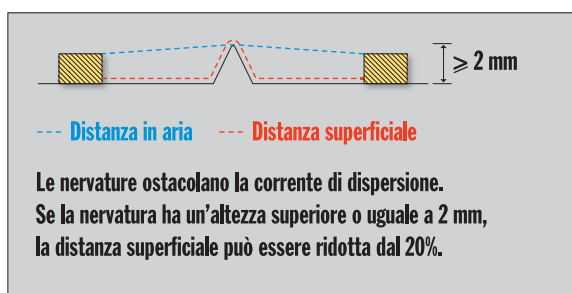
INTEGRAZIONE
Negozi domotico
» Pag 48

BUROCRAZIA

Gli elementi essenziali del contratto di appalto

Secondo l'art.1655 del Codice Civile l'appalto è utilizzato quando un soggetto non può o non vuole compiere in prima persona il lavoro relativo a un'opera o a un servizio.

» pag 36



SPECIALE QUADRI ELETTRICI

Garantire l'isolamento, sintesi normativa

Per sistemi a tensione inferiore a 1000 V in CA e 1500 V in CC, le dimensioni dell'isolante sono tali da assicurare anche corrette distanze d'isolamento in aria e superficiali.

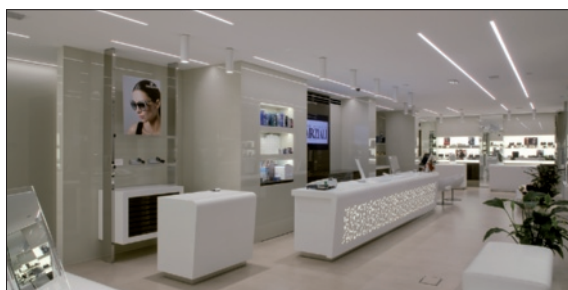
» pag 26

ILLUMINOTECNICA

Negozi di ottica rinasce sotto una luce nuova

Nella sede di 'Ottica Marziali il sistema illuminotecnico valorizza la struttura del negozio e il design moderno degli arredi, con particolare cura per i pannelli espositivi.

» pag 32

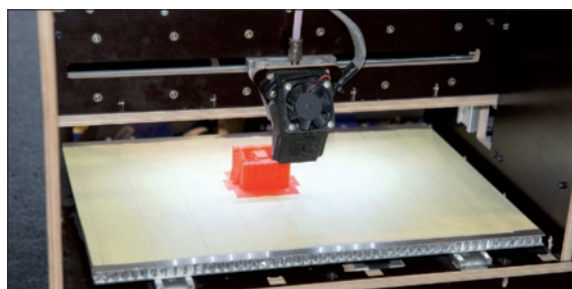


INDUSTRIA

Scopriamo la stampa 3D, produzione del futuro

Nonostante sia una tecnologia matura, utilizzata nelle aziende da decenni come "prototipazione rapida", negli ultimi tempi è diventato un fenomeno (quasi) di massa.

» pag 38



DOMANDE FREQUENTI
Elettro dubbio chiedi e ti sarà detto
Risposte esaurienti a problemi tecnici: in poche righe tutti i riferimenti normativi e le indicazioni per lavorare in sicurezza. » pag 4

SCHEMA DI IMPIANTO
Errore!
Professionalità alla prova. Nello schema elettrico pubblicato si trova un errore tecnico. La risposta è in fondo alla pagina. » pag 17

PILLOLE DI LUCE
La conversione al LED
Chiunque si occupi di impianti e di illuminazione deve rassegnarsi alla prepotenza con cui questa sorgente ha invaso il mondo degli impianti. » pag 28

CAVI
Sigle e isolamento
La Norma CEI 64-8 ammette l'utilizzo di componenti in classe II, detti anche a doppio isolamento o isolamento rinforzato. » pag 20

illuminazione



Che cosa
Installazione illuminotecnica
e tecnologica



Dove
Centro Ottico Marziali
(Fermo)

illuminazione ad hoc per ogni spazio

Il progetto ha interessato tutte le aree interne del nuovo negozio, dall'area vendita, ai locali tecnici e di servizio, fino ai laboratori: in ogni spazio è stata studiata una specifica soluzione, a seconda delle esigenze progettuali. Nell'area espositiva e di vendita sono state scelte delle linee luminose da incasso a soffitto con effetto "a filo" superficie per realizzare una luce diffusa che non drammatizzasse l'atmosfera, ma evidenziasse uniformemente lo stile dell'arredo e rendesse il negozio facilmente fruibile per la clientela, che deve essere attratta dal luogo e dalla merce esposta.

Il prodotto esposto è protagonista

L'obiettivo era quello di rendere protagonisti sia il prodotto, sia lo spazio nel quale è esposto facendo in modo che il cliente si sentisse coinvolto da entrambi, e il compito del Lighting Designer è stato proprio quello di "mettere in scena" i luoghi del consumo. Una luce d'accento è stata impiegata solo laddove serviva una luce più mirata al compito visivo; in corrispondenza del bancone e sopra ai tavoli sono stati utilizzati apparecchi illuminanti cilindrici a soffitto della linea Okkio, mentre per le vetrine sono stati scelti dei proiettori a binario calamitato dal design moderno della linea Mushroom, ideali per rafforzare con delicata ma decisa intensità gli elementi prescelti ed elevare il rilievo di una parte ben previsa dell'ambiente circostante. Questi apparecchi sono stati installati attraverso un sistema innovativo a magnete che ne permette un'agile gestione o sostituzione.

STRISCE LUMINOSE

Per dare profondità e carattere agli spazi espositivi descritti dai mobili sono state adottate delle strisce luminose del pannello Backlight Back Furniture il cui schermo in policarbonato permette di emettere una nuvola di luce diffusa che abbraccia ed esalta la merce senza danneggiarla.

Presentazione efficace

L'ottica sotto una



Fonte luminosa nascosta

Il progetto di illuminazione della nuova sede dell'Ottica Marziali di Fermo ha tenuto conto delle diverse esigenze di esposizione dei prodotti e di fruizione da parte della clientela, dove la sorgente luminosa è stata celata per focalizzare l'attenzione sul negozio stesso e sulla merce oggetto di vendita

Nella città medievale di Fermo, nelle Marche, l'Ottica Marziali è quasi un'istituzione nel campo dei prodotti per la vista. Infatti, il primo negozio nasce nel 1984 e da allora il Centro Ottico si è ingrandito ed evoluto, offrendo ai clienti una struttura confortevole, dotata ora anche di un nuovo impianto illuminotecnico progettato dal Lighting Designer Stefano Dall'Osso.

Un negozio dove la luce è importante

La nuova sede dell'Ottica Marziali doveva riflettere la familiarità del nome con le moderne tecnologie e il suo essere sempre all'avanguardia. È stato quindi studiato un sistema illuminotecnico che valorizzasse la struttura architettonica del negozio e il design moderno degli arredi, attraverso una luce che si integrasse bene nello spazio. Particolare cura è stata riservata nell'illuminazione dei pannelli espositivi: in queste aree di intervento le superfici dei mobili e le lenti degli occhiali costituivano un elemento fortemente discriminante nella scelta delle luci, essendo necessario evitare ogni tipo di riflessione o abbagliamento.

Soluzioni Led per avere la luce giusta

Per raggiungere il risultato complessivo sono state adottate sorgenti luminose a Led di ultima generazione, prestando particolare attenzione alla qualità cromatica della luce che in un negozio riveste un ruolo di fondamentale importanza: la temperatura colore di circa 3000 K permette di ottenere un'atmosfera accogliente e confortevole e l'alta resa cromatica (CRI ≥ 90) garantisce una riproduzione esatta dei colori. Le soluzioni illuminotecniche pensate





Lighting Designer
Stefano Dall'Osso di Fermo

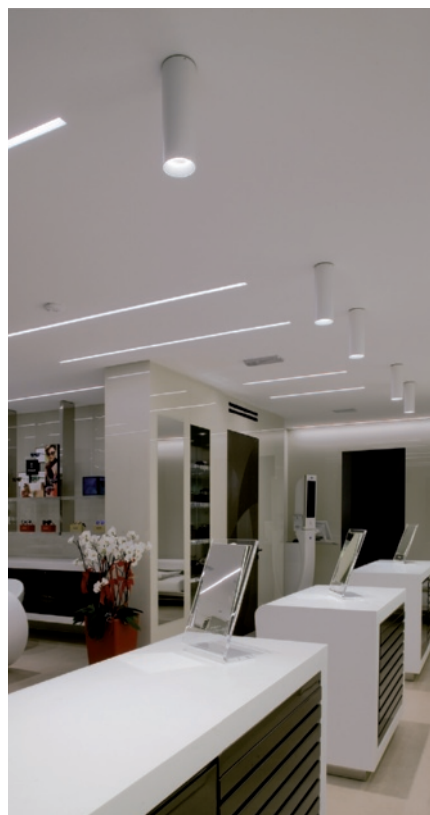


Ditta installatrice
Elettroveregra Impianti - EVI
srl Montegranaro (FM)



Materiali
B Light
Backlight

luce nuova



In corrispondenza del bancone e sopra ai tavoli sono stati utilizzati apparecchi illuminanti cilindrici a soffitto della linea Okkio, apparecchio illuminante da soffitto IP67 per LED

Per dare profondità e carattere agli spazi espositivi descritti dai mobili sono state adottate delle strisce luminose del pannello Backlight Back Furniture, apparecchio illuminante da incasso a filo, IP40, sorgente luminosa in tecnologia LED



NECESSARIA L'INTESA CON IL DESIGNER

Francesco Intendente, socio di Elettroveregra Impianti - EVI srl Montegranaro (FM)

Per una corretta installazione, il progetto di un lighting designer di quanto facilita il lavoro?

“Seguire il progetto eseguito dal lighting designer il quale si è confrontato con la Committenza per noi impiantisti è importante perché ci aiuta a soddisfare pienamente le esigenze del cliente. Il contributo che abbiamo dato al risultato finale è stato quello di risolvere tutte le problematiche insorte nello svolgimento dei lavori ed eseguire le varie lavorazioni nel miglior modo possibile”



Per le vetrine sono stati scelti dei proiettori a binario calamitato della linea Mushroom, apparecchio illuminante da proiezione, per installazione su binario elettrificato 24V, con base di fissaggio magnetica con contatti elettrici e nel piano verticale, per LED



Nell'area espositiva e di vendita sono state scelte delle linee luminose da incasso a soffitto con effetto “a filo” superficie per realizzare una luce diffusa

per questo negozio sono dinamiche e flessibili perché consentono di creare scenari diversi a seconda dell'allestimento delle vetrine, dell'arredo del punto vendita e degli spazi espositivi; è possibile adeguare l'intensità e la qualità della luce in base alla scena allestita, alle ore del giorno e alle necessità di accensione e spegnimento delle varie zone, senza dover intervenire sull'impianto elettrico. In caso, infatti, di occasioni speciali come eventi speciali, inaugurazioni o

promozioni sarà possibile predisporre scenografie luminose diverse rispetto alla quotidianità. Inoltre, considerando gli orari di apertura del negozio, il sistema di gestione e controllo rappresenta anche un considerevole contributo al risparmio, sia dal punto di vista energetico, sia, di conseguenza, economico. Oltre al vantaggio che hanno le sorgenti Led di durare più a lungo rispetto a quelle tradizionali, la loro attività viene regolata a seconda delle necessità evitando sprechi e usura.