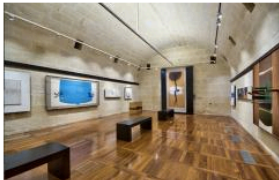




B Light illumina la Victor Pasmore Foundation nella Central Bank di Malta NUOVO

 Maggioli Editore 19 Febbraio, 2015



L'azienda **B Light**, leader nella produzione di apparecchi illuminanti con tecnologia LED, è stata scelta per illuminare la **Victor Pasmore Foundation**, una permanente ospitata presso la sede della **Central Bank** a La Valletta, sull'isola di **Malta**.

La Victor Pasmore Foundation è stata creata nel 2012 per conservare e promuovere il lavoro di questo artista, un patrimonio dell'**arte contemporanea**, e per documentare la sua influenza sulla scena artistica maltese. Victor Pasmore è stato **uno dei più importanti pittori astratti** del 20° secolo, e le sue opere - dipinti, costruzioni e stampe - sono esposte tra gli altri musei al Tate Modern di Londra, al Museum of Modern Art di New York ed in numerose altre prestigiose gallerie e

collezioni.

In seguito a un accordo firmato nel 2014, la Central Bank of Malta si è impegnata a mantenere una permanente delle opere dell'autore presso la Polverista, una struttura che faceva parte delle fortificazioni esterne de La Valletta, inizialmente utilizzata come sala conferenze e poi adattata a galleria d'arte grazie alla ristrutturazione dell'architetto **Richard England**, membro della Pasmore Foundation.

La nuova struttura richiedeva la presenza di **binari a sospensione** per illuminare i dipinti, e di un sistema d'illuminazione estremamente sofisticato, adatto alle necessità di una galleria d'arte.

Per poter soddisfare queste esigenze, **Light Design Solutions** Malta s'è avvalsa di alcuni prodotti ad hoc creati da B Light. **The Magnet Track**, binario magnetico dimmerabile a sospensione per apparecchi dotati di supporto a calamita, è un ottimo strumento a servizio della creatività del progettista, ed è stato individuato come migliore soluzione per le necessità del nuovo spazio espositivo. **Mushroom Small T**, proiettore a LED orientabile, dimmerabile e dal design innovativo, si è invece rivelato ideale per una luce puntuale sui quadri: l'aggancio al binario magnetico tramite la base dotata di supporto a calamita consente, infatti, una ampia e precisa scelta per il puntamento. **Insero Medium 40 CL**, con la sua forma lineare, la luce pura e perfettamente omogenea, è stato scelto per creare una luce indiretta sulle volte dell'edificio.

Il risultato finale ha dunque consentito di dar vita ad un'**eccellente illuminazione**, in grado di sottolineare sia le architetture dello spazio espositivo in generale, sia le singole opere d'arte.